

# HDE

## ALSTERDORF

WOHNUNG 04

**Wohnfläche**  
ca. 93,5 m<sup>2</sup>

**Zimmer**  
3

**Garten**  
ca. 50,5 m<sup>2</sup>



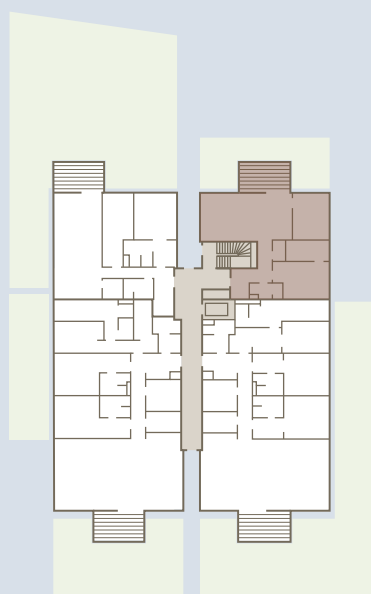


Maßstab 1:100

## WOHNUNG 04

Erdgeschoss | ca. 93,5 m<sup>2</sup> | 3 Zimmer

| Raum                | ca. m <sup>2</sup> |
|---------------------|--------------------|
| Abstell             | 2,2                |
| Dusche              | 4,0                |
| Dusche              | 6,2                |
| Flur                | 10,5               |
| Schlafen            | 16,3               |
| Wohnen/Essen/Kochen | 34,1               |
| Zimmer              | 12,7               |
| Terrasse (50 %)     | 7,5                |
| <b>Gesamt</b>       | <b>93,5</b>        |

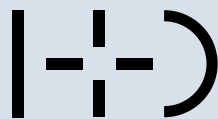


Skagerrak-Kanal

### LAGE IM GESCHOSS

Zu den ca. 93,5 Quadratmetern Wohnfläche gehören 50 Quadratmeter eigener Garten. Der offen gestaltete Wohn- und Essbereich wirkt extrem großzügig. Ein Schlafzimmer mit Bad en suite und ein Arbeits- oder Gästezimmer runden das Platzangebot ab.

Ein Projekt von



[www.iplusd-immo.de](http://www.iplusd-immo.de)

Die Darstellung der Möblierung, Küchengestaltung, Außenanlagen, Bepflanzung und die Ausstattung an technischen Geräten ist beispielhaft und dient lediglich der Anschauung. Im Lieferumfang enthalten und hierfür maßgeblich sind die sich aus der Baubeschreibung und dem Kaufvertrag ergebenden Regelungen. Balkone, Terrassen und Dachterrassen sind mit 50 % in der Wohnfläche enthalten. Die in der Zeichnung angegebenen Flächenangaben sind Zirka-Angaben. Diese Maße können sich im Zuge der Ausführungsplanung und durch Sonderwünsche ändern. Alle Angaben erfolgen nach Aussage Dritter. Für die Richtigkeit und Vollständigkeit kann daher keine Gewähr übernommen werden. Stand: Dezember 2021.