

# HDE

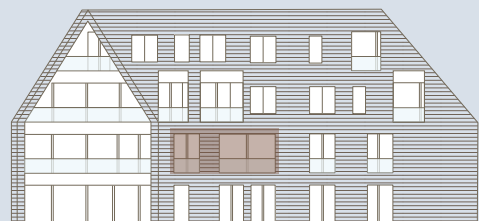
## ALSTERDORF

Wohnfläche  
ca. 80,2 m<sup>2</sup>

Zimmer  
2

Loggia  
ca. 7,1 m<sup>2</sup>

WOHNUNG 06



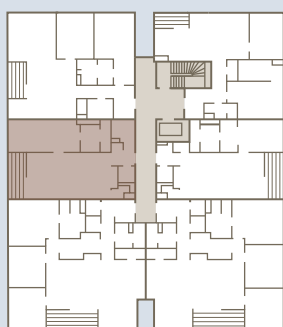


Maßstab 1:100

## WOHNUNG 06

I. Obergeschoss | ca. 80,2 m<sup>2</sup> | 2 Zimmer

Raum	ca. m <sup>2</sup>
Abstell	1,5
Bad	7,7
Flur	4,5
Loggia (50 %)	3,6
Schlafen	20,4
WC	2,1
HWR	3,9
Wohnen/Essen/Kochen	36,5
<b>Gesamt</b>	<b>80,2</b>



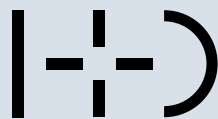
### LAGE IM GESCHOSS

Ca. 80 Quadratmeter Wohnraum im ersten Obergeschoss: Diese großzügige Zweizimmerwohnung verfügt über einen offenen Wohn-, Koch- und Essbereich und eine Loggia mit Ausrichtung nach Südwesten.



Skagerrak-Kanal

Ein Projekt von



[www.iplusd-immo.de](http://www.iplusd-immo.de)

Die Darstellung der Möblierung, Küchengestaltung, Außenanlagen, Bepflanzung und die Ausstattung an technischen Geräten ist beispielhaft und dient lediglich der Anschauung. Im Lieferumfang enthalten und hierfür maßgeblich sind die sich aus der Baubeschreibung und dem Kaufvertrag ergebenden Regelungen. Balkone, Terrassen und Dachterrassen sind mit 50 % in der Wohnfläche enthalten. Die in der Zeichnung angegebenen Flächenangaben sind Zirka-Angaben. Diese Maße können sich im Zuge der Ausführungsplanung und durch Sonderwünsche ändern. Alle Angaben erfolgen nach Aussage Dritter. Für die Richtigkeit und Vollständigkeit kann daher keine Gewähr übernommen werden. Stand: Dezember 2021.