

HDE

ALSTERDORF

Wohnfläche
ca. 141,0 m²

Zimmer
4

Loggia
ca. 11,0 m²

WOHNUNG 08



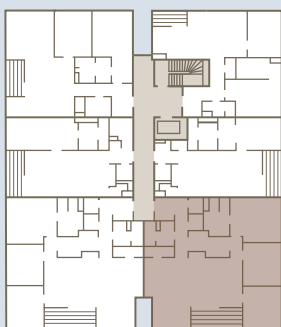


Maßstab 1:100

WOHNUNG 08

I. Obergeschoss | ca. 141,0 m² | 4 Zimmer

Raum	ca. m ²
Bad	7,6
Dusche	5,5
Flur	19,7
Loggia (50 %)	5,5
Abstell	2,9
Schlafen	18,5
WC	1,9
HWR	2,1
Wohnen/Essen/Kochen	51,3
Zimmer	13,3
Zimmer	12,7
Gesamt	141,0



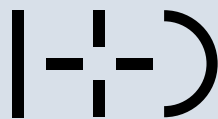
LAGE IM GESCHOSS

Wohnung 08 befindet sich im ersten Obergeschoss. Sie ist nach Südosten und Nordosten ausgerichtet. Die Loggia der ca. 141 Quadratmeter großen Vierzimmerwohnung zeigt nach Südosten.



Skagerrak-Kanal

Ein Projekt von



www.iplusd-immo.de

Die Darstellung der Möblierung, Küchengestaltung, Außenanlagen, Bepflanzung und die Ausstattung an technischen Geräten ist beispielhaft und dient lediglich der Anschauung. Im Lieferumfang enthalten und hierfür maßgeblich sind die sich aus der Baubeschreibung und dem Kaufvertrag ergebenden Regelungen. Balkone, Terrassen und Dachterrassen sind mit 50 % in der Wohnfläche enthalten. Die in der Zeichnung angegebenen Flächenangaben sind Zirka-Angaben. Diese Maße können sich im Zuge der Ausführungsplanung und durch Sonderwünsche ändern. Alle Angaben erfolgen nach Aussage Dritter. Für die Richtigkeit und Vollständigkeit kann daher keine Gewähr übernommen werden. Stand: Dezember 2021.